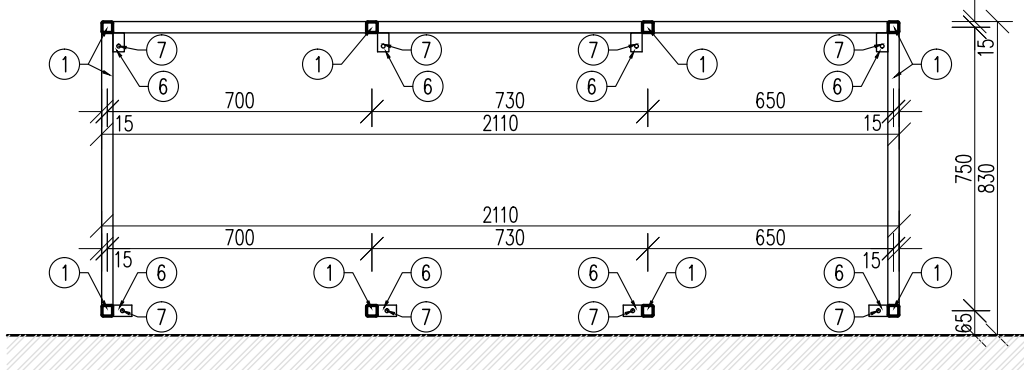
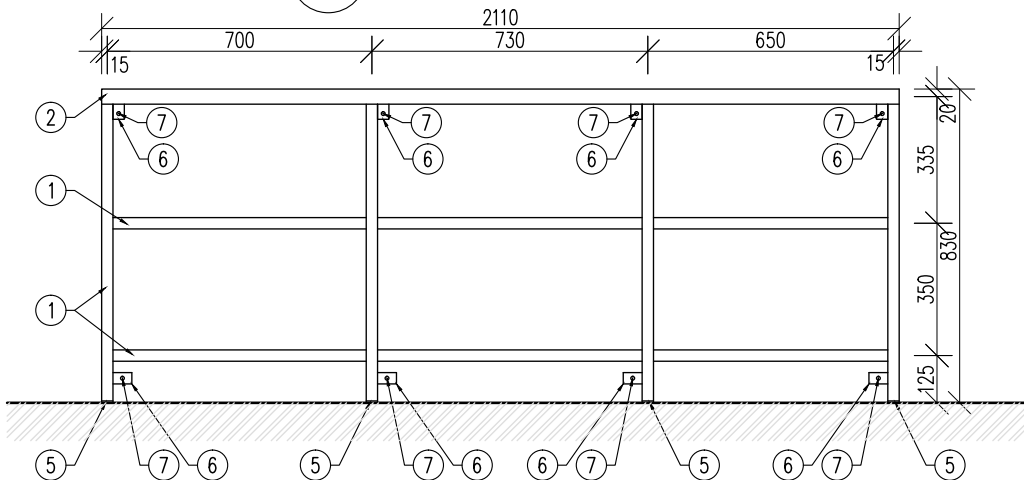


KONSTRUKCE KRYTU - DÍL "K" (1 KS)

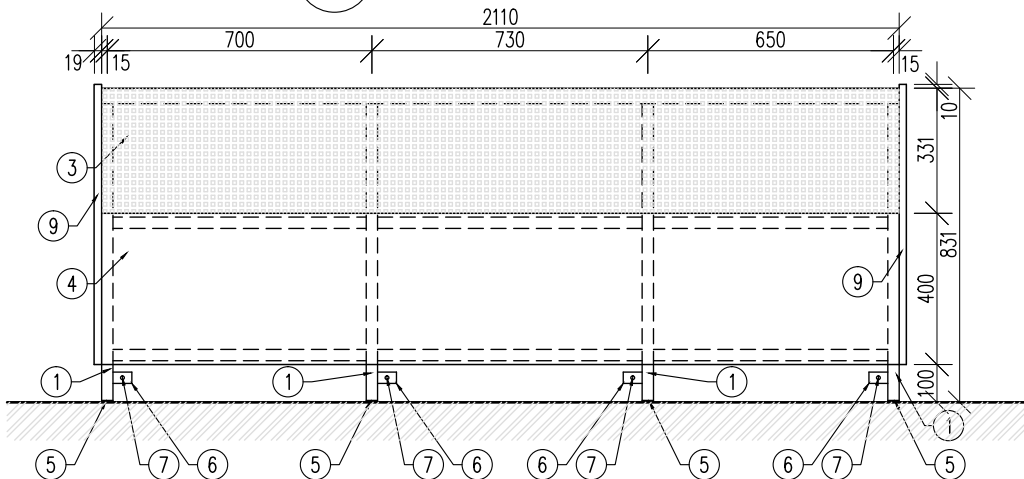
K POHLED "2" (M 1:20)



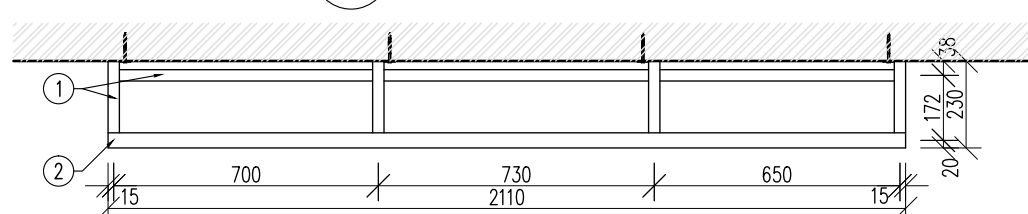
K POHLED "1" BEZ OBKLADU (M 1:20)



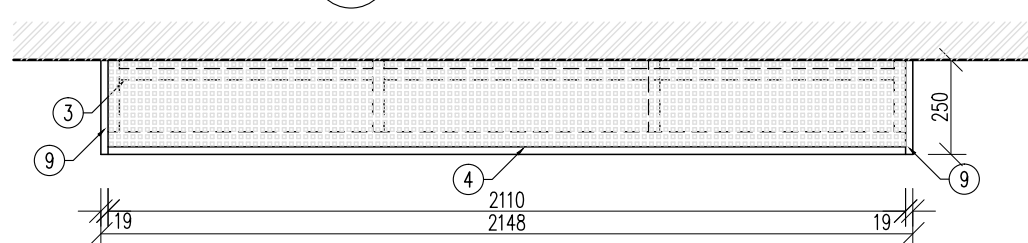
K POHLED "1" S OBKLADEM (M 1:20)



K PŮDORYS BEZ OBKLADU (M 1:20)



K PŮDORYS S OBKLADEM (M 1:20)



LEGENDA

- 1 SVAŘOVANÁ OCELOVÁ JÁKLOVÁ KONSTRUKCE – OCELOVÝ UZAVŘENÝ PROFIL ČTVERCOVÉHO TVARU 30x30x2 mm, PODÉLNĚ SVAŘOVANÝ, VÁLCOVANÝ ZA TEPLA SE ZARUČITELNOU SVAŘITELNOSTÍ, MATERIÁL: OCEL S235 JR, POVRCHOVÁ ÚPRAVA: ZÁKLADNÍ A VRCHNÍ KRYCÍ NÁTĚR (RAL 7024 – GRAFITOVÉ ŠEDÁ)
- 2 OCELOVÁ TRUBKA PODÉLNĚ SVAŘOVANÁ HLADKÁ (PRŮMĚR 40 mm, TLOUŠŤKA 2 mm, MATERIÁL: OCEL S235 JRH SE ZARUČITELNOU SVAŘITELNOSTÍ, POVRCHOVÁ ÚPRAVA: ZÁKLADNÍ A VRCHNÍ KRYCÍ NÁTĚR (RAL 7024 – GRAFITOVÉ ŠEDÁ)
- 3 PERFOROVANÝ (DĚROVANÝ) PLECH (NAPŘ. "PERFO LINEA") MATERIÁL: KONSTRUKČNÍ OCEL S 235, DĚROVÁNÍ: "Og" – ČTVERCOVÉ ŘADOVÉ, VELIKOST DÍRY 10 mm, ROZTEČ DĚR 12 mm, TLOUŠŤKA PLECHU: 1mm, POVRCHOVÁ ÚPRAVA: PRAŠKOVÝ LAK, BAREVNÝ ODSTÍN A ZPŮSOB DĚROVÁNÍ KONZULTOVAT S GP
- 4 BIODESKA – TRÍVRSTVÁ DESKA Z MASÍVNÍHO DŘEVA LEPENÁ VODOVZDORNÝM LEPIDLEM BEZ FORMALDEHYDU, MATERIÁL : SMRK (KVALITA A/A NEBO A/B), TLOUŠŤKA: 19mm, BROUŠENÝ POVRCH, POVRCHOVÁ ÚPRAVA: TRANSPARENTNÍ LAK, HORNÍ A SPODNÍ PŘEDNÍ HRANA BUDE SRAŽENA (2 mm)
- 5 KRYCÍ PODLAHOVÁ ZÁTKA SVISLÉHO SLOUPKU (DLE ROVINNOSTI PODLAHY PŘÍPADNĚ POUŽIT ZÁTKU SE ZÁVITEM A REKTIFIKAČNÍM STAVĚCÍM ŠROUBEM) – KONZULTOVAT S GP
- 6 OCELOVÝ KOTVENÍ PLECH TL. 3 mm, MATERIÁL: OCEL S235 JR, POVRCHOVÁ ÚPRAVA: ZÁKLADNÍ A VRCHNÍ KRYCÍ NÁTĚR (RAL 7024 – GRAFITOVÉ ŠEDÁ), ROZMĚRY A POLOHU PLECHU UPRAVIT DLE POTŘEB MONTÁŽE
- 7 KOTVENÍ – OCELOVÁ ZÁVITOVÁ TYČ + CHEMICKÁ KOTVA DO ZDIVA
- 8 SPOJOVACÍ PRVEK PRO KOTVENÍ DĚROVANÉHO PLECHU NEBO BIODESKY DO JÁKLOVÉHO PROFILU (POVRCHOVÁ BAREVNÁ ÚPRAVA – BAREVNÝ ODSTÍN DLE DĚROVANÉHO PLECHU NEBO BIODESKY – KONZULTOVAT S GP
- 9 BIODESKA PRO ZAKRYTÍ BOKU – TRÍVRSTVÁ DESKA Z MASÍVNÍHO DŘEVA LEPENÁ VODOVZDORNÝM LEPIDLEM BEZ FORMALDEHYDU, MATERIÁL : SMRK (KVALITA A/A NEBO A/B), TLOUŠŤKA: 19mm, BROUŠENÝ POVRCH, POVRCHOVÁ ÚPRAVA: TRANSPARENTNÍ LAK, HRANY BUDOU SRAŽENY (2 mm), HORNÍ PŘEDNÍ ROH BUDE ZAOBLEN (R=30 mm)
- 10 OTOPNÉ TĚLESO

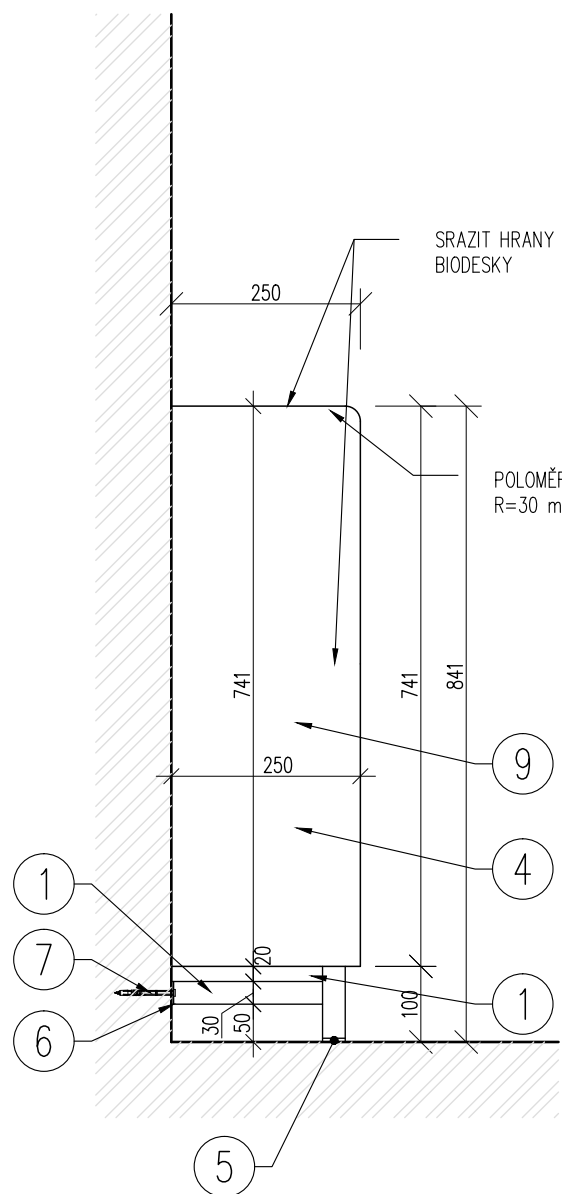
POZNÁMKA :

- V PERFOROVANÉM PLECHU PROVÉST OTVORY (VELIKOST A UMÍSTĚNÍ KONZULTOVAT S GP) PRO PŘÍSTUP K TERMOREGULAČNÍ HLAVICI OTOPNÉHO TĚLESA. POLOHA OTVORŮ DLE POLOHY HLAVIC – NUTNO ZAMĚŘIT NA STAVBĚ
- ROZMĚRY KONSTRUKCE PRO ZAKRYTÍ OTOPNÝCH TĚLES OVĚŘIT NA STAVBĚ DLE SKUTEČNÉ POLOHY A ROZMĚRŮ OTOPNÝCH TĚLES
- DODAVATEL VYHOTOVÍ VÝROBNÍ VÝKRESY KONSTRUKCE KRYTU, KTERÉ PŘEDLOŽÍ GP KE SCHVÁLENÍ
- HRANY PLECHŮ ZBROUSIT
- SPOJOVACÍ PROSTŘEDKY POUŽITÉ NA KONSTRUKCI KRYTU MUSÍ UMOŽNIT DEMONTÁŽ KRYTU PRO MOŽNOST VÝMĚNY OTOPNÉHO TĚLESA
- MEZI OCELOVÝMI KONSTRUKCEMI JEDNOTLIVÝCH KOMPLETIZOVANÝCH DÍLŮ KRYTU PONECHAT DILATAČNÍ MEZERY (KONZULTOVAT S GP)
- DETAILY KONZULTOVAT S GP
- VEŠKERÉ ROZMĚRY A VÝŠKY NUTNO OVĚŘIT NA STAVBĚ

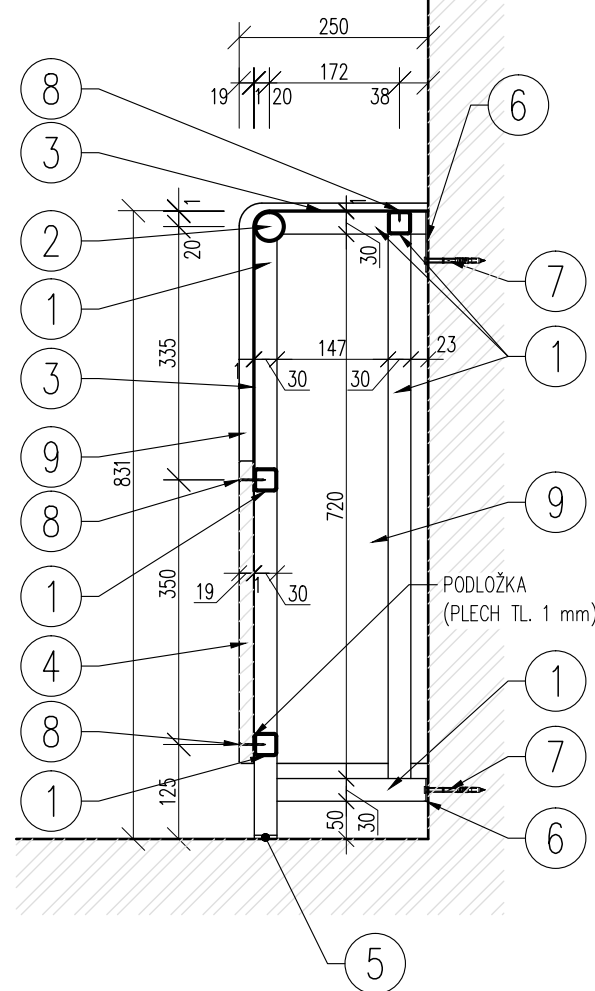
ORIENTAČNÍ VÝMĚRY MATERIÁLŮ PRO 1KS KONSTRUKCE KRYTU :

- OCEL (JÁKL, TRUBKA, PLECH) : CCA 32 kg
- DĚROVANÝ PLECH : CCA 1,5m²
- BIO DESKA : CCA 1,4m²
- VÝMĚRY JSOU UVEDENY BEZ PROŘEZU (ZTRATNÉHO)

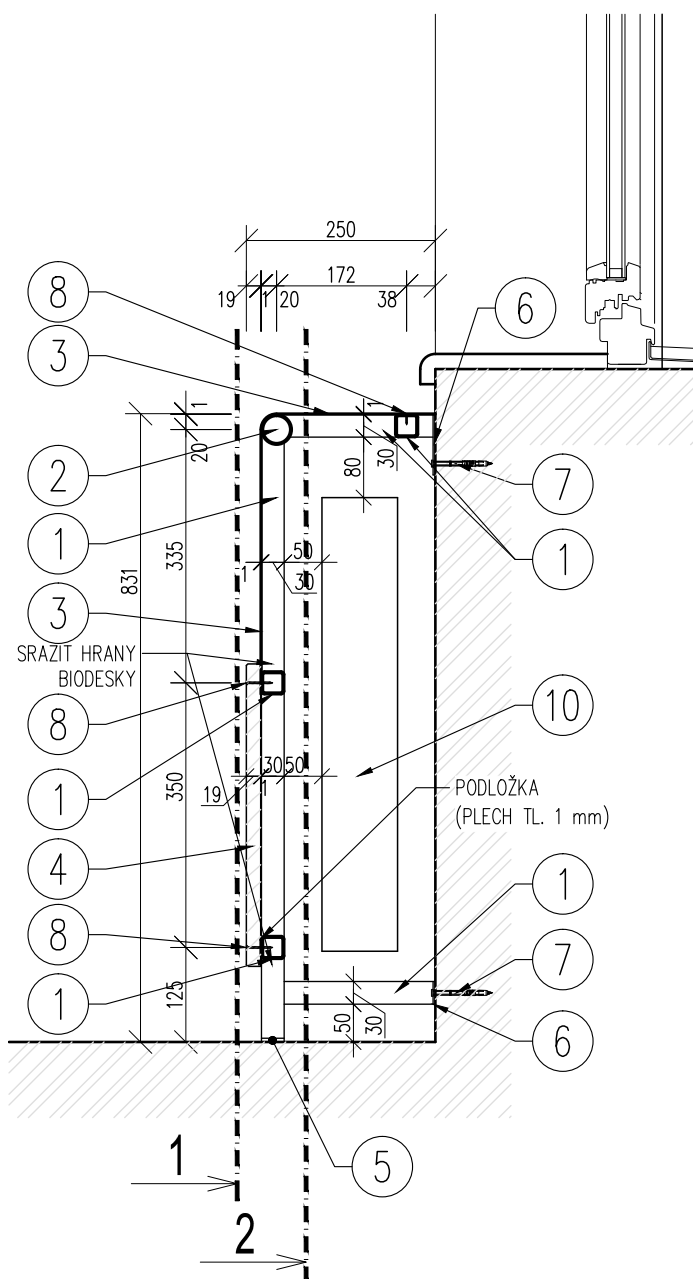
BOČNÍ POHLED (M 1:10)



SVISLÝ ŘEZ U BOČNÍ DESKY (M 1:10)



SVISLÝ ŘEZ (M 1:10)



- DODAVATEL VYHOTOVÍ VÝROBNÍ VÝKRESY KONSTRUKCE KRYTU, KTERÉ PŘEDLOŽÍ GP KE SCHVÁLENÍ
- DETAILY KONZULTOVAT S GP
- VEŠKERÉ ROZMĚRY A VÝŠKY NUTNO OVĚŘIT NA STAVBĚ

ATELIÉR KROČÁK - ARCHITEKT * RIEGROVA 20 * 37001 ČESKÉ BUDĚJOVICE						tel.: +420 387 319 066
Investor: Město Český Krumlov, Náměstí Svornosti 1, Český Krumlov 381 01						e-mail: atelierkrocak@volny.cz
Akce : NOVÁ PLYNOVÁ KOTELNA MATEŘSKÁ ŠKOLKA ZA SOUDEM ZA SOUDEM 344, 381 01 ČESKÝ KRUMLOV						Vyhotoveno :
Výkres : KONSTRUKCE KRYTU OTOPNÝCH TĚLES - DÍL "K"						
Autor návrhu : Ing. arch. Jaromír Kročák		Zodpovědný projektant : Ing. arch. Jaromír Kročák		Vypracoval : Ing. Josef Fugl		
Číslo zakázky : 16 - 450 - DPS	Stupeň : DPS	Měřítko : 1:10, 1:20	Datum : BŘEZEN 2018	Formát : 3xA4	Číslo výkresu : 12	